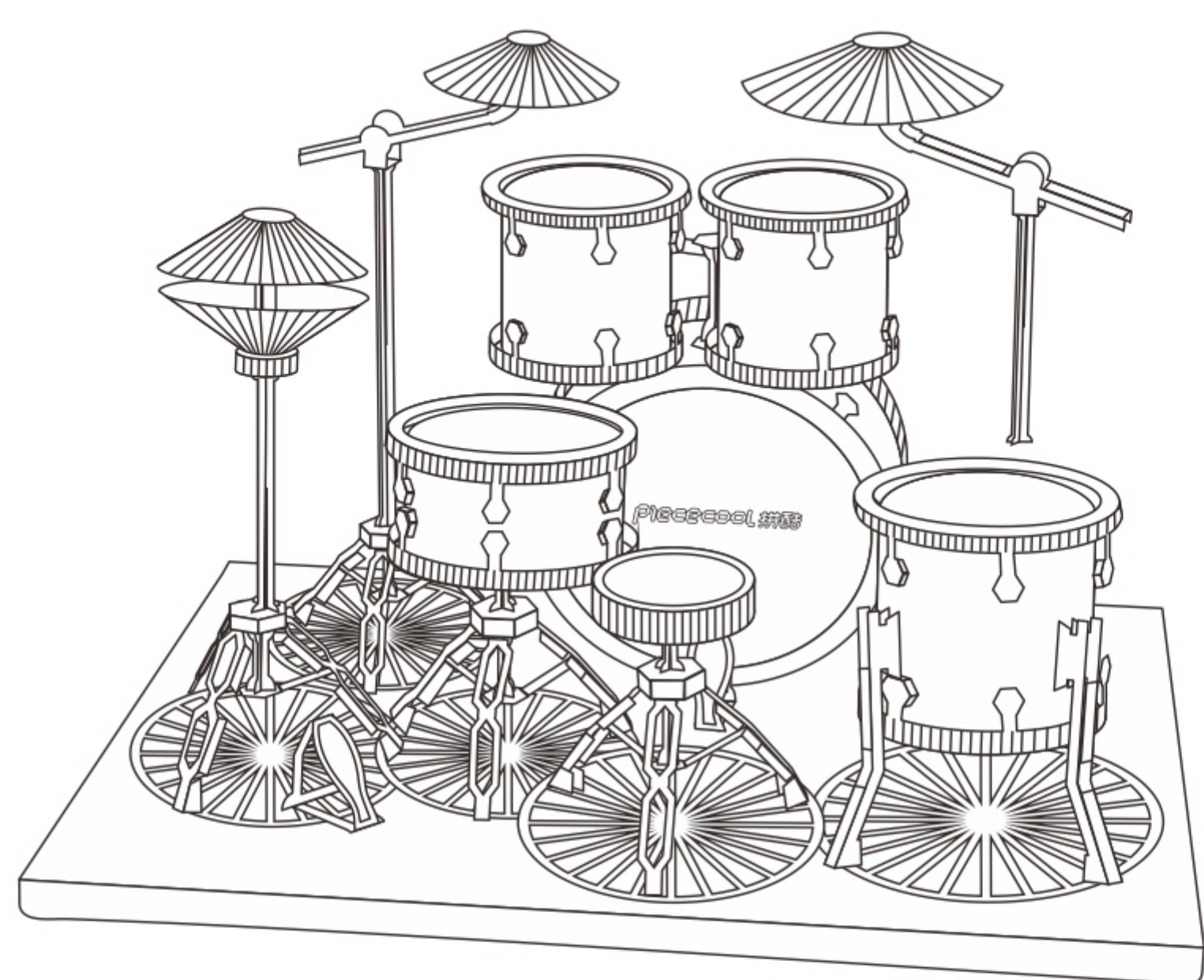


架子鼓  
DRUM SET  
P032



CP-ASSY-P032#-A2-20210203

组装基本步骤示意图

**a. 取下零件**  
零件水口位  
Nozzle Position

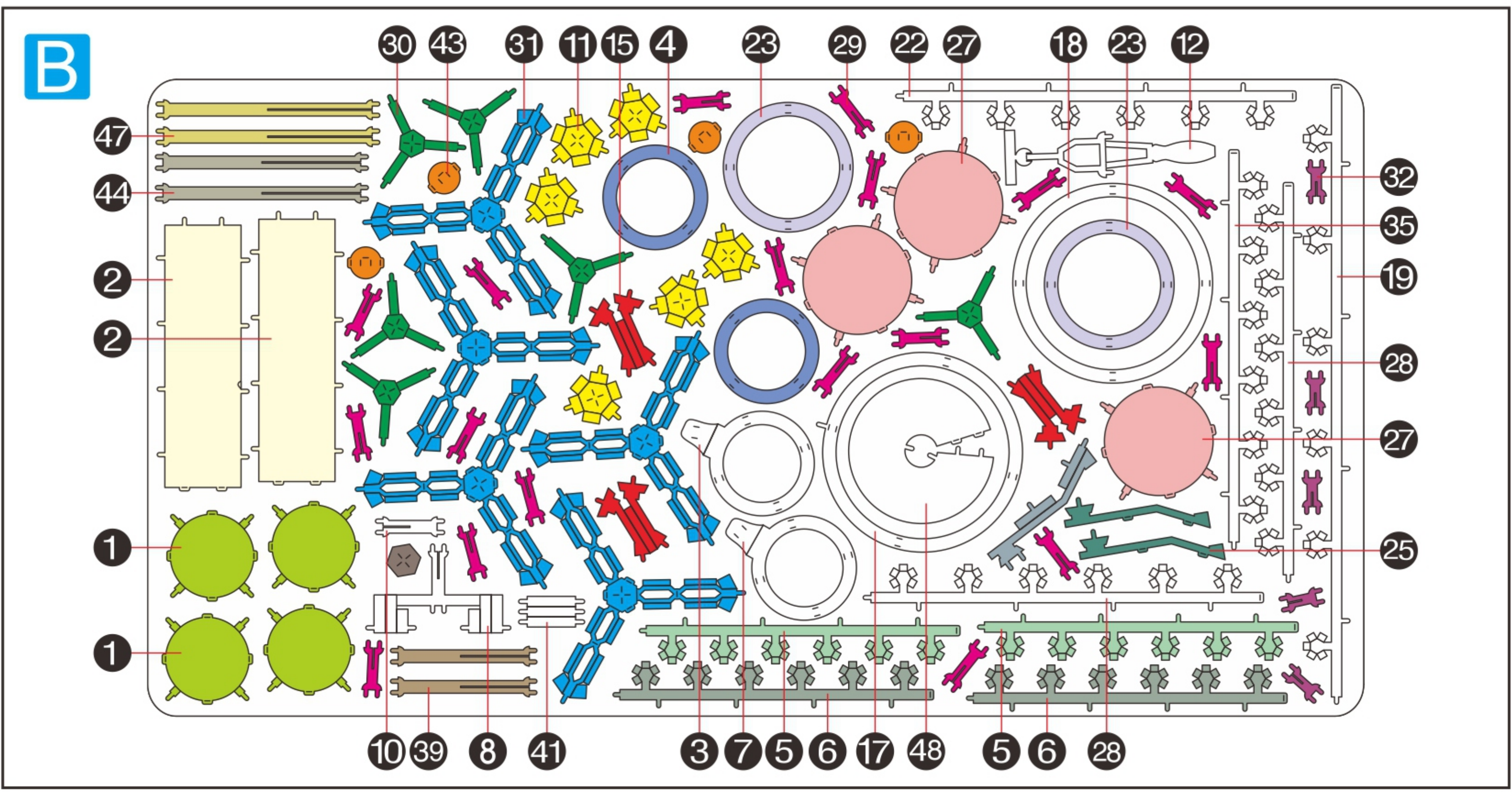
**b. 识别零件**  
扣点 / Insert tab  
折叠线 / Fold line  
扣孔 / Insert hole

**c. 折叠零件**  
折叠零件  
Folding Metal Part

**d. 固定零件**  
1 平折扣点  
Bending Tab  
2 弯折扣点  
Twisting Tab

● 插入扣孔, 平折 90°    ▲ 插入扣孔, 旋转 90°

- 注意事项:
- 色 颜色面
  - 非 非纹理面
  - ! 注意细节
  - 纹 纹理面
  - 注意片对称

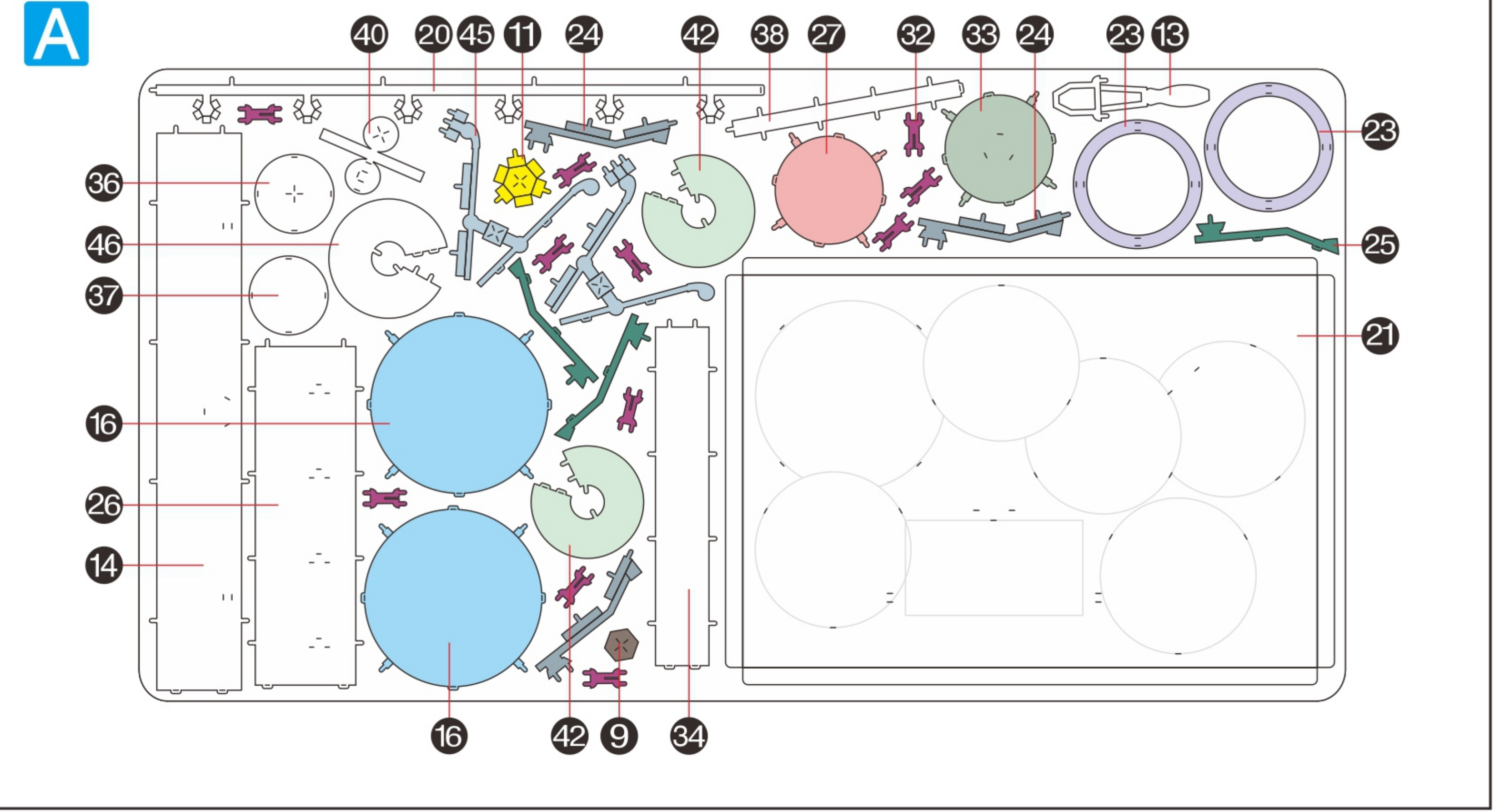


拼装步骤

**Step 1** B-1x2

**Step 2** B-1x2

金属部件



⚠ 请小心处理金属边料, 以防划伤

**Step 3** AB-9

**Step 4**

**Step 5** B-12

**Step 6** A-13

**Step 7** A-14

**Step 8** A-16x2

B-19

A-21

